



Le Bouquetin

BULLETIN MENSUEL DU CAS LA GRUYÈRE 03-2024

MARS 2024



Club Alpin Suisse CAS
Club Alpino Svizzero
Schweizer Alpen-Club
Club Alpin Svizzer





Messerli Groupe

Auto Electricité - Radiocommunication

MSG Solutions Sàrl
www.messerli-groupe.com
Tél & Fax 026 912 83 88
Rue de l'Industrie 2 - 1630 Bulle

Location radios	Pneus été - hiver	Garage multimarque	Changement pare-brise
Radio, pager, balises Spot		Diagnostic	Tomtom
Mains libres Parrot	Casques bucheons	Petzl	Système homme mort
			Eclairage LED
			RAG

OXYGENE MONTAGNE

GUIDES MONTAGNE

**1990
A VOTRE SERVICE
DEPUIS 30 ANS
2022**

www.o2montagne.ch

facebook icon **instagram icon**

votre magasin spécialisé
Route de Ferpicloz 8 • 1731 EPENDES • 026 413 37 70

ECOSA

Les artisans de vos espaces de vie

Plus de 200m²
d'exposition à
Villars-sous-Mont

Infos utiles



PRÉSIDENTE

Jacqueline Cotting-Currat,
Rte des Plans 18, 1669 Les Sciernes-d'Albeuve
E-mail : presidence@cas-gruyere.ch

ADRESSE DU CLUB

Rue de Bouleyres 79, 1630 Bulle

SITES INTERNET

www.cas-gruyere.ch / www.gjgruyere.ch
E-mail : info@cas-gruyere.ch

LOCAL DE LA SECTION

Stamm, Chemin de Bouleyres 79, 1630 Bulle
Responsable : Ludivine Jordan, 079 620 39 14
E-mail : stamm@cas-gruyere.ch

RÉDACTION DU BULLETIN

Marie-José Vuichard,
Ch. de Montcalia 14, 1630 Bulle, tél. 079 487 07 82
E-mail : bulletin@cas-gruyere.ch

GESTION DES MEMBRES

Michèle Widmer,
Ch. Pauvre-Jacques 1, 1630 Bulle
E-mail : registry@cas-gruyere.ch

CABANE DE BOUNAUAUX

Grandvillard
Responsables : Denis Bossel et Mireille Bella
Réservations : 079 332 04 68 ou 079 771 31 18

CABANE DES CLÉS

Molésou-sur-Gruyères
Responsables : Francis Van Wynsberghe, Eloi Bosson,
Marie-Claude Chambovey et Nicolas Bourguet
Réservation : 079 625 17 07

CABANE DES MARINDES

Charmey
Responsable : Pascal et Marie-Hélène Rausis
Réservation : 079 790 45 33

CABANE DE L'OBBEREGG

Jaunpass
Responsable : William Dumas
Réservation : 079 224 58 46

CABANE DES PORTES

Vuadens
Responsables : Joël Bach et Jean-François Vienny
Réservation : 077 409 18 36

BIVOUAC DU DOLENT

La Fouly
Responsables :
Nicolas Bärtschi et Pascal Monteleone
Informations : 079 547 13 47 ou 079 669 95 63

Infos utiles 01

Editorial 03

Activités en cabane 05

Cabanes de la section 07

Reflets de la section 12

Groupement jeunesse 15

Courses de la section 17

Récits de courses 35

PHOTO DE COUVERTURE

Depuis le Verdy
Colette Dupasquier

IMPRESSION NUMÉRIQUE, OFFSET

Nous imprimons/découpons aussi en grand format !

**Affiches, posters, bâches, roll-up, papier peint personnalisé,
banderoles, autocollants, toiles canvas...**

Le tout avec une encre latex à base d'eau sans odeur ni émanation de solvants !



To Print
Stéphane Piller

Prenez le temps de comparer !
Demandez une offre ! C'est sans engagement...

NOUS IMPRIMONS TOUS VOS FICHIERS ! ILLUSTRATOR, CORELDRAW, INDESIGN, PDF...

Chemin Pauvre-Jacques 36, 1630 Bulle – 026 912 50 65
www.toprint-bulle.ch – info@toprint-bulle.ch

Editorial

JACQUELINE COTTING-CURRAT, PRÉSIDENTE

Nous voici déjà en mars, le printemps apporte ses percées de crocus, les névés diminuent, le soleil réchauffe le rocher qui commence à appeler les grimpeurs. Cette saison me donne de l'énergie pour entamer ma première année de présidence de notre section. Portée par un comité performant, mes objectifs sont dynamisés, trois mots à la clé : *collaborer, transmettre, valoriser*.

Avec près de 3000 membres, notre section est une association vivante qui ne cesse de croître grâce à sa valeur essentielle : le bénévolat.

Il ne sera jamais assez souligné que sans l'engagement de toutes ces *petites mains*, notre club n'aurait pas le feu sacré qui pourrait presque « déplacer les montagnes ».

Le facteur humain, comme nous l'appelons dans les courses, reste un pilier fondamental pour moi. Dans le grand bateau qu'est notre section, nous sommes performant.e.s en ramant dans le même sens, en collaborant et en valorisant les actions de chacun.e. Cette composition est notre force :

- Notre comité et nos commissions fonctionnent de façon structurée. La gestion financière est minutieuse, le site internet et le journal mensuel sont dynamiques et notre secrétariat ainsi que notre gestion des membres sont très bien organisés.
- Notre lieu de regroupement, le stamm, est soigneusement entretenu.
- Le groupement jeunesse enseigne les connaissances techniques à la nouvelle génération, tandis que nos plus anciens poursuivent les rencontres en montagne avec des rythmes adaptés.
- Le cadre idyllique de nos cabanes avec l'accueil chaleureux de nos gardiens apporte d'intenses moments de partage.
- Notre colonne de secours est en permanence prête à intervenir.

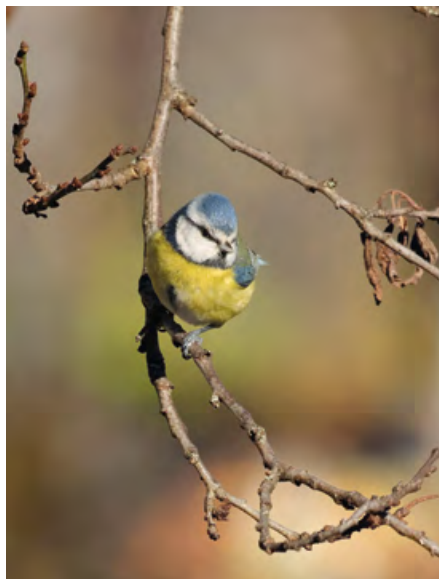


Photo : Benoît Delacombaz

- Le programme des courses et de formation est varié grâce à nos chef.fe.s de course motivé.e.s et dévoué.e.s.

Face aux grands défis qui nous attendent, tant dans la gestion que dans les stratégies à adopter, notre but devra en permanence viser l'équilibre.

Proposer des courses répondant aux demandes des membres, prioriser la sécurité et la formation, s'adapter aux exigences environnementales, interagir avec les divers organismes et acteurs du monde alpin : la balance des intérêts est une réalité. Grâce aux précieux acquis mis en place par nos anciens, notre section a des bases solides.

Merci de faire partie de notre club, que je souhaite représenter à la hauteur de vos attentes. Je vous suis encore une fois reconnaissante pour votre confiance.

MONNEY Eric

Poêles – Cheminées

Construction
Rénovation - réparation

1633 Marsens

079 637 70 86

www.monneycheminees.ch



Menuiserie Agencement



Denis Risse Sàrl

Une philosophie, une passion!

Fenêtre - Porte - Agencement
Cuisine - Parquet - Rénovation

079 371 07 76 www.denis-risse.ch



CASTELLA

Pépinières et Jardins

1663 PRINGY 079 450 71 25

*Merci de privilégier nos
annonceurs et partenaires lors
de vos achats et investissements!*

GESA
GRUYÈRE ÉNERGIE SA



Chauffage
à distance



Mobilité
électrique



Conseils
énergétiques



Solaire
photovoltaïque



Installations
électriques

Activités en cabane

SOIRÉE « PAPET VAUDOIS » À LA CABANE DES PORTES SAMEDI 16 MARS 2024, DÈS 18 H

Joël et Jean-François vous proposent une soirée en cabane autour d'un papet vaudois.

C'est avec plaisir que nous prenons votre réservation jusqu'au mercredi 13 mars au 077 409 18 36 ou portes@cas-gruyere.ch.

Prix : CHF 20.-, dessert et café compris



L'ENTREPÔT

Rappel / information

Lorsque vous allez pratiquer l'Escalade de blocs à L'Entrepôt, n'oubliez pas d'annoncer votre appartenance à notre club (munissez-vous de la carte CAS) et vous obtiendrez 10% de remise sur le prix d'entrée aux blocs (et non pour les voies d'escalade).



Laiterie
DE
GRANDVILLARD
LAURENT PYTHON

**Médaille au concours des produits
du terroir suisse 2021, avec la fondue**

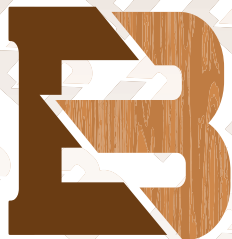
THE
Bacchus
VINICULTURE

Boissons
Corboz

CHARDONNENS
BOISSONS



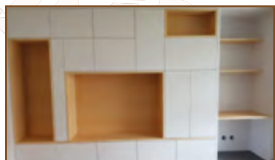
www.chardonnens-boissons.ch



MENUISERIE AGENCEMENT

Eloi Bosson Sàrl

Maîtrise Fédérale



Agencement intérieur



Atelier de production



Doublage en vieux bois

1632 Riaz | 026 912 42 52

menuiserie.eloibosson@bluewin.ch | www.menuiserie-eloi-bosson.ch

Cabanes de la section

La liste complète des gardiennages est à consulter sur le site internet : www.cas-gruyere.ch

CABANE DE L'OBBEREGG 1818 m

MARS

Week-end 02 – 03 Denis, Micheline Romanens
et compagnie

Week-end 09 – 10 Joël et Simon Bach

Week-end 16 – 17 Eric et Claudine Sudan

Week-end 23 – 24 Yvan et Caroline Crettenand

Week-end 30 – 31 Mika et Amélie Vigna

AVRIL

Week-end 06 – 07 Michaël Biland
et Noé Delacombaz

Week-end 13 – 14 **Libre**

Week-end 20 – 21 **Libre**

Week-end 27 – 28 **Libre**



INFOS CABANE

Situation

La cabane de l'Oberegg (Obereneegg) est un endroit merveilleux, d'où l'on bénéficie d'une vue magnifique sur les Alpes bernoises et valaisannes et sur la chaîne des Gastlosen. C'est un magnifique but de promenade en toutes saisons, à pied, à ski ou en raquettes, compter environ 1 h depuis le col du Jaun.

Coordonnées

2 591 420/1 157 800 –
CN 1246 Zweisimmen

Restauration

Soupe, boissons chaudes ou froides, pas de restauration, cuisine à disposition pour mets simples. Pique-nique autorisé avec consommations achetées sur place.

Réservation/information

William Dumas
079 224 58 46
oberegg@cas-gruyere.ch

Gardiennage

Le week-end du samedi 12 h
au dimanche 16 h.

Pour les clés

Les prendre dans le coffre
au stamm, code à demander
au responsable.

Notre expérience a choisi la
QUALITÉ

Rte Principale 144
1628 VUADENS
026 912 74 75

sports cycles 
dupasquier
vuadens

www.dupasquier-sports.ch



MARS

Week-end	02 – 03	Eric et Claudine Sudan
Mercredi	06	Bernard Bussard et Dodo Menoud
Week-end	09 – 10	Louis Gremaud
Mercredi	13	Louis Gremaud
Week-end	16 – 17	André Pauchard et Joël Bach Le 16, papet vaudois (voir p. 05)
Mercredi	20	Tobie Gremaud et René Ottoz
Week-end	23 – 24	Eloi Bosson
Mercredi	27	Pierrot Roulin
Week-end	30 – 31	Jean-François Vienny et Hélène Lehmann

AVRIL

Mercredi	03	Bernard Bussard et Dodo Menoud
Week-end	06 – 07	André Pauchard
Mercredi	10	Dodo Menoud, les Mercredistes
Week-end	13 – 14	Stéphane Romanens
Mercredi	17	José Romanens, Tintin et Paulon Maillard
Week-end	20 – 21	Marianne et André Pittet
Mercredi	24	Louis Gremaud
Week-end	27 – 28	Jean-François Vienny et Joël Bach Le 27 dès 16 h, apéro de clôture de la saison

**INFOS CABANE****Situation**

Située au sud de Vaulruz, sur l'arête NE des Alpettes, la cabane se trouve dans le chalet d'alpage communal de Vuadens « Les Portes d'en Haut ».

Restauration/hébergement

Soupe, boissons chaudes ou froides, vin, bière et spiritueux. Pas de restauration, cuisine à disposition. Pique-nique autorisé avec consommations achetées sur place. 10 places en dortoirs avec duvets nordiques.

Réservation/information

Joël Bach
077 409 18 36
portes@cas-gruyere.ch

Gardiennage

Cabane gardiennée les week-ends de fin octobre à fin avril. De janvier à fin avril, la cabane est ouverte tous les mercredis de 10 h à 16 h et le week-end du samedi dès 14 h jusqu'au dimanche 16 h.

Coordonnées

2 565 900/1 159 900 –
CN 1224 Moudon

PYTHOUD

FERBLANTERIE - COUVERTURE - INSTALLATIONS SANITAIRES

PYTHOUD SA - Rue du Moléson 6 - 1669 Albeuve

T. 026 928 11 46 - F. 026 928 20 30 - M. 079 675 90 12 - info@pythoudsa.ch - www.pythoudsa.ch



Venez visiter notre

Vinothèque

Du Lu a.-m. au samedi matin

www.morand-vins.ch



M. Dumas sàrl

*...des fondations à la finition
un grand choix de matériaux*

Matériaux de construction - 1687 Vuisternens-dt-Romont - Tél. 026 655 11 53



Les Arcades

Charmey - Epagny

Boulangerie - Pâtisserie - Confiserie

Tuiles aux amandes, pains
d'anis, flûtes au sel...
Apéritifs et desserts
pour toutes occasions

Joachim Protze
Rue du Centre 34
1637 Charmey
Tél./Fax 026 927 11 23

www.boulangerie-les-arcades.ch



Succursale
Route de l'Intyamou 342
1663 Epagny
Tél./Fax 026 921 21 17

info@boulangerie-les-arcades.ch

CABANE DES CLÉS

1352 m

MARS

Week-end	02 – 03	Rumo – Schafer – Eltschinger
Week-end	09 – 10	Dodo – Bernard – Wivi
Week-end	16 – 17	Babette et Jean-Daniel Chenaux
Week-end	23 – 24	Bernard Eltschinger

AVRIL

Week-end	29 – 01	Marie-José Porchet et André Grangier
Pâques		
Semaine de Pâques	02 – 05	Marie-José Porchet et André Grangier
Week-end	06 – 07	Eveline et André Dubath
Semaine de Pâques	08 – 12	Eveline et André Dubath
Week-end	13 – 14	René Krattinger et famille
Week-end	20 – 21	Denis Nicolet et Nicolas Bourguet
Week-end	27 – 28	Francine Pürro

**CABANE DE BOUNAUX** 1620 m**CABANE DES MARINDES** 1868 m**En fermeture hivernale****INFOS CABANE****Situation**

Situé sur un petit tertre au pied de la face nord du Moléson, ce bijou de cabane avec sa magnifique terrasse accueille avec plaisir les promeneurs en été comme en hiver. Facile d'accès, elle est idéale pour les familles.

Coordonnées

2 568 275/1 157 470 – CN
1245 Château-d'Ex

Restauration/hébergement

Soupe, boissons chaudes ou froides, pas de restauration. Pique-nique autorisé avec consommations achetées sur place.

Saucisse sèche pour l'apéro.**Terrasse ombragée.**

20 places en dortoirs, se munir d'un sac de protection ou d'un sac à viande, réservation obligatoire.

Réservation/information

Team Les Clés 079 625 17 07
cles@cas-gruyere.ch

Gardiennage

Le week-end du samedi 10 h
au dimanche 16 h
La semaine du dimanche 16 h
au samedi 10 h

Pour les clés

Les prendre au Stamm dans le coffre dédié, le code est transmis par les responsables.

COIN DE LA SYMPATHIE

Nous présentons nos sincères condoléances et assurons de notre amicale sympathie toutes les personnes touchées par les décès de :

Jean-Michel Castella,
membre quarantenaire ;
Marie-Rose Pythoud,
épouse de
François Pythoud,
membre d'honneur.

Reflets de la section

ACTIVITÉS DE JANVIER 2024

02.01	Course du Nouvel An (Oberegg)	31
04.01	Horeflue (rempl. Walighürli)	12
06.01	Jaunpass – Schönried	3
06.01	Haute Corde 2040 m (rempl. Col de Pierra Perchia)	8
06.01	CP chef de courses raquettes	5
07.01	Initiation portage et crampons	15
07.01	Course des Rois Les Portes	12
09.01	Initiation ski de randonnée	24
11.01	Combiflue	20
11.01	Col de la Dent de Broc	13
13.01	Ski de randonnée – module 2 jours + 1 week-end	10
13.01	Planachaux « éco-resp »	7
13.01	Plan de la Douve	8
13.01	Initiation ski de randonnée	23
14.01	Tête à Josué (rempl. Combiflue) « éco-resp »	8
14.01	Wandflue	10
18.01	Les Monts-Chevreuil	11
20.01	CP ski de randonnée	24
20.01	Pic Boré et Rocher de Rianda	10
20.01	Accueil des nouveaux membres – Oberegg	30
21.01	Module découverte grimpe hivernale I	7
23.01	La Lécherette	5
25.01	Walighürli (rempl. Le Creux – La Trallaz)	12
25.01	L'Étivaz-Devant – Mts Chevreuil	16
25.01	La Lécherette – Les Mosses	12
27.01	Les Dents du Grand Lé (rempl. Männliflue)	12
27.01	Col des Ignes (rempl. Trav. Schönried-Rougemont)	7
27.01	Sortie pleine lune aux Portes	14
28.01	Ascension du Bäderhorn	2
30.01	La Videmanette	7

ADMISSIONS

Handaj Yousra, route de la Fonderie 27, **Fribourg**

Spielmann Jacques, Le Perrey 67, **Enney**

Combe Julien, Les Planchettes 79, **Avry-devant-Pont**

Paredes Mathilde, Les Planchettes 79, **Avry-devant-Pont**

Tosolini Kevin, Plan du Marais 31, **Sorens**

Monney Laurie, route de Romanens 108, **Romanens**

Carbasse Julie, Surville 60, **Echarlens**

Dafflon Jacques, ch. des Praz-Communaux 1, **Mézières**

Brulhart Yann, Pra Derrey 11, **Crésuz**

Brulhart Sylviane, Pra Derrey 11, **Crésuz**

Olcina Sanz Carmen, Au Village 4, **Châtel-sur-Montsalvens**

Debelle Etienne, route de Duvillard 17, **Epagny**

Debelle Ophélie, route de Duvillard 17, **Epagny**

Favre Léo, route d'Adversan 7, **Villard-sur-Chamby**

Chollet Sébastien, impasse Clos du Savua 5, **Cugy**

Hinojosa Irène, rue de la Sionge 41, **Bulle**

Lemaire Martin, route de Villarimboud 19, **Châtonnaye**

Bailly Julie, route de Villarimboud 19, **Châtonnaye**

Gachet Paul, route des Revers 33, **Charmey**

ADMISSIONS GJ

Jacquat Diego, La Hêtraie 4, **Charmey**

Brulhart Maé, Pra Derrey 11, **Crésuz**

Brulhart Neil, Pra Derrey 11, **Crésuz**

Debelle Emilien, route de Duvillard 17, **Epagny**

Sugnaux Valentin, chemin de la Bioleyres 23, **Billens**

Castella Doris, route des Vernes 17, **Pringy**

ewatra
votre identité sous toutes ses formes
Ihre Identität in all ihren Formen

ewatra.ch

EWATRA-PUBLICITÉ SA
Rte du Châtelet 5
CH-1700 Fribourg

Christiane Waechter - Charmey
Tél. 026 425 40 70
office@ewatra.ch

**PETIT MARCHÉ
DE L'INTYAMON**
DEPUIS 1997

026 928 10 11

Heures d'ouverture

LU-MA-ME 07:00-19:00

JE-VE-SA 07:00 – 23 h

DI 7 h - 21 h

L'ÉTABLE
VILLARS-SOUS-MONT
EN GRUYÈRE

026 928 10 08

Mathieu Bosson
Avenue de la Gare 10
1630 Bulle
026 921 06 06

Pâtisserie-traiteur

Boulangerie-Pâtisserie Service traiteur
Confiserie et chocolat Apéro dînatoire

www.auxparfumsdessaisons.ch

des idées,
du graphisme,
des livres...

www.entreligne.ch

la Mobilière

Agence générale de Bulle
Chemin de Follieran 23

Jacques Yerly, agent général
Claude Donzallaz, chef de team
Bastien Ecabert, chef de team

Pour toutes vos assurances

Gj Groupement jeunesse

Les Monts Telliers

SAMEDI 9 MARS

PD+



Lieu et heure de départ

Stamm à 6 h 30

Situation/Altitude

Grand-Saint-Bernard, CN 1365

Substance

Pique-nique tiré du sac, thermos de boisson chaude

Matériel

Complet de skis de randonnée.
Habits chauds et de rechange, bonnets, gants, lunettes à soleil, masque de ski, crème solaire DVA, pelle, sonde

Dénivelé, heures de marche

Dénivelé 1030 m, env. 3 h 30 - 4 h

Exigence physique

B - Plutôt exigeante

Coût approximatif

Transport

Renseignements/inscription

Par courriel, en ligne

Instructions d'inscription

Renseignement chez Patrick par sms, donnez votre nom et votre numéro de téléphone merci

Chef de courses

Patrick Barbey, 079 286 51 22

Délai d'inscription

Jusqu'au mercredi 6 mars

Itinéraire choisi

Bourg Saint-Bernard, combe de Drône, Grand Lé, sommet aller-retour



NOLL MAÇONNERIE SA

Maçonnerie, béton armé
Rénovations, échafaudages
Crépis de finition, chapes, carrelages
Aménagements extérieurs

Les Bruyères 5, 1635 La Tour-de-Trême
Tél. 026 912 53 52, fax 026 912 53 85
Natel 079 635 15 92, claudio.noll@bluewin.ch

**SPO
RTS**
in
all
sports
adventures

VENTE / LOCATION ET RÉPARATION SKIS /
SNOWBOARDS / RAQUETTES ET RANDONNÉE
/ VELO ROUTE / VTT / ENDURO / FREERIDE /
TREKKING / CHAUSSURES / TEXTILE /
RUNNING / NORDIC WALKING
SPORTS AVENTURES / ROUTE DE BILLENS 18 /
1600 ROMONT / 026 692 40 41 /
SPORTS-AVENTURES.CH
LUNDI FERMÉ /// MAL-VE 8H-12H / 13H30-16H //
SA 8H-12H / 13H30-16H

Module escalade 1: Soirée à Laniac (/complet)



MARDI 16 AVRIL

F

Lieu

L'Entrepôt à 17 h 30

Coût approximatif

CHF 20.- Entrée L'Entrepôt -
(cela peut encore changer)

Nbre max. participants

12

Cheffe de courses

Enola Bitz, 079 609 44 65

Cheffe de courses adjointe

Naomi Repond, 079 154 18 08

Itinéraire choisi

Module escalade pour débiter et progresser, ouvert à toutes et tous.

Remarques/descriptif

Cette course fait partie du module Escalade. En vous inscrivant, cela signifie que vous êtes également inscrits et participerez aux 2 courses suivantes : 5.05.2024 et 25-26.05.2024. La participation à toutes les courses est obligatoire, car les courses sont progressives.

La BCF, partenaire de vos loisirs.



www.bcf.ch



Banque Cantonale
de Fribourg

simplement ouvert

S Courses de la section



RAPPEL : LES COURSES AVEC CE LOGO
SE FONT EN TRANSPORTS PUBLICS

Gros Brun – Patraflon

JEUDI 7 MARS

AD-



Lieu et heure de départ

Parking terrain de foot La Tour à 7 h

Subsistance

Boisson chaude, pique-nique

Matériel

Rando à ski, couteaux, pelle + sonde + DVA ;
habits chauds

Dénivelé, heures de marche

+1450 m, 3 h 30 de montée

Exigence physique

C – Exigeante

Coût approximatif

Transport

Renseignements/inscription

Par téléphone, en ligne

Nbre max. participants

12

Chef de courses

Pascal Monteleone, 079 669 95 63

Délai d'inscription

Mercredi 6 mars

Itinéraire choisi

Pré de l'Essert – Balachaux – Gros Brun – Cerniets –
Col du Chamois – Pré de l'Essert

Randonnées à la carte

Tout au long de l'année, à pied ou à ski, chaque mardi, les clubistes peuvent se retrouver pour une randonnée à la carte. Le but est fixé selon les conditions du moment et les envies des participants. Ces courses ne dépassent pas les niveaux T3 ou S3.

Rendez-vous chaque mardi (sauf jours fériés) au parking du terrain de foot de La Tour-de-Trême, d'octobre à mars à 8 h 30 et à 8 h d'avril à septembre

Randonnées légères à la carte

Les randonnées habituelles vous paraissent trop astreignantes ? Chaque jeudi, retrouvez les clubistes qui souhaitent randonner gentiment, sans trop de dénivelés. Le but est fixé selon les conditions du moment et les envies des participants. Ces courses ne dépassent pas les niveaux T2 ou S2.

Rendez-vous chaque jeudi (sauf jours fériés) au parking du terrain de foot à La Tour-de-Trême, à 9 h de mai à fin octobre et à 10 h de novembre à avril.

Varvalanna

JEUDI 7 MARS

PD-

|||||



Lieu et heure de départ

Terrain de foot de La Tour-de-Trême à 8 h

Subsistance

Pique-nique

Matériel

De rando

Dénivelé, heures de marche

Dépendra des conditions d'enneigement

Exigence physique

A – Peu exigeante

Coût approximatif

Transport

Renseignements/inscription

Par téléphone, par courriel, en ligne

Chef de courses

Maurice Beaud, 079 549 47 45

Délai d'inscription

Jusqu'au mercredi 6 mars

Witteberghore (/nouvelle date)

VENDREDI 8 MARS

AD-

|||||



Lieu et heure de départ

Parc du terrain de foot
de La Tour de Trême à 7 h

Situation/Altitude

Départ de Grund bei Gstaad

Subsistance

Pique-nique

Matériel

Rando complet, DVA – couteaux –
pelle et sonde

Dénivelé, heures de marche

+1280 m

Exigence physique

B – Plutôt exigeante

Coût approximatif

Transport

Renseignements/inscription

En ligne

Chef de courses

Frédéric Heimo, 079 600 97 68

Cheffe de courses adjointe

Christelle Roduit, 079 276 85 82

Délai d'inscription

Jusqu'au lundi 4 mars

Haute Combe

SAMEDI 9 MARS

PD-



Lieu et heure de départ

Parking CO2, La Tour-de-Trême à 7 h

Situation/Altitude

Haute Combe 2038 m

Subsistance

Pique-nique

Matériel

Matériel complet de ski de randonnée.

Dénivelé, heures de marche

+1140 m/4h, -1140 m

Exigence physique

B – Plutôt exigeante

Coût approximatif

Transport

Renseignements/inscription

En ligne en précisant votre numéro de téléphone

Nbre max. participants

7

Chef de courses

Sevan Tinghir, 079 249 88 23

Délai d'inscription

Jusqu'au jeudi 7 mars

Itinéraire choisi

De Rougemont par la vallée de la Manche et le versant SW.

Ski et escalade: Dent Rouge – Euzanne – Pré-Fleuri

DIMANCHE 10 MARS

AD



Lieu et heure de départ

Place de covoiturage de Vaulruz à 6 h

Matériel

2 cordes à double, 20 dégaines, quelques friends et coinces, crampons (au cas où), casque, baudrier, chaussons, 3 mousquetons, longe, reverso, prussik, 2 sangles

Dénivelé, heures de marche

1400 m

Exigence physique

C – Exigeante

Coût approximatif

Transport

Renseignements/inscription

Par courriel, en ligne

Instructions d'inscription

De préférence via droptour

Nbre max. participants

6

Chef de courses

Laurent Marilley, 079 588 63 39

Période d'inscription

Du vendredi 2 février au jeudi 22 février

Itinéraire choisi

De Plan-sur-Bex, montée à ski au Col des Pauvres, puis escalade de la Dent Rouge (4C, 2 longueurs), puis ski jusqu'à la Pointe D'Euzanne, descente en rappel, et montée à la Pointe de Pré-Fleuri.

Wistätthore

DIMANCHE 10 MARS

PD

|||||



Lieu et heure de départ

Ecole Duvallard Epagny à 7 h 30

Matériel

Complet de randonnée

Exigence physique

B – Plutôt exigeante

Coût approximatif

Transport

Renseignements/inscription

Uniquement par téléphone, pas de sms

Chef de courses

Francis Grandjean, 079 750 16 11

Délai d'inscription

Jusqu'au vendredi 8 mars

Itinéraire choisi

Selon conditions du jour

Mont Rogneux

JEUDI 14 MARS

PD-

|||||



Lieu et heure de départ

Parking terrain de foot La Tour à 5 h 45

Substance

Boisson chaude, pique-nique

Matériel

Rando à ski, couteaux, pelle + sonde + DVA ;
habits chauds

Dénivelé, heures de marche

+1800 m, 4 h 30 de montée

Exigence physique

D – Très exigeante

Coût approximatif

Transport

Renseignements/inscription

Par téléphone, en ligne

Nbre max. participants

12

Chef de courses

Pascal Monteleone, 079 669 95 63

Période d'inscription

Du vendredi 1^{er} au mercredi 13 mars

Itinéraire choisi

Barmasse du Milieu 1300 – Cabane Brunet
– Mont Rogneux – Goli du Rogneux –
Le Tongue – Barmasse du Milieu

Col de Torrent 2916 m

JEUDI 14 MARS

PD+



Lieu et heure de départ

Parc Terrain foot La Tour à 6 h 30

Substance

Pique-nique

Matériel

Complet de ski de randonnée

Dénivelé, heures de marche

Déniv. +750 m/-1950 m

Exigence physique

B – Plutôt exigeante

Coût approximatif

Transport

Renseignements/inscription

Par téléphone, par courriel

Nbre max. participants

14

Chef de courses

Jean-Marc Angéloz, 079 723 68 29

Chef de courses adjoint

Michel de Techtermann, 079 245 03 45

Période d'inscription

Du lundi 4 au lundi 11 mars

Itinéraire choisi

Course en boucle en utilisant les installations (Magic Pass) pour atteindre la Corne de Sorebois ; Grimentz – Corne de Sorebois – Barrage de Moiry – Alpage de Torrent – Col Torrent – Moretta – Grimentz

POINT REFLEX
REFLEXOLOGIE

Florence Barras

Réflexologue diplômée | Agréée ASCA + RME

Fin du Chêne 7 - 1652 Botterens
+41 (0)79 554 10 19

barras.f@bluewin.ch | www.point-reflex.ch

Soulager le dos, les articulations, les muscles

Favoriser la digestion

Diminuer le stress, les allergies

Améliorer les systèmes lymphatique,
circulatoire et immunitaire

Évacuer les toxines

**BULLE
SERVICE**

NETTOYAGE & CONCIERGERIE

Rue de l'Étang 3
1630 Bulle
info@bulleservice.ch
www.bulleservice.ch
026 321 10 00



CHAUSSURES
Waerber
BULLE

Grand-Rue 21

Lulette – Mt Blanc de Cheilon – Pigne d’Arolla (/complet)



VENDREDI 15 MARS – DIMANCHE 17 MARS

AD

Lieu et heure de départ

CO de La Tour à 6 h

Matériel

Piolet, crampons, baudrier, sangle,
vis à glace et mousquetons

Dénivelé, heures de marche

Jour 1 : 1650 m dénivelé

Jour 2 : 900 m dénivelé

Jour 3 : 900 m

Exigence physique

D – Très exigeante

Coût approximatif

Transport

Renseignements/inscription

Par courriel, en ligne

Nbre max. participants

8

Chef de courses

Laurent Python, 079 285 37 89

Chef de courses adjoint

Pascal Monteleone, 079 669 95 63

Délai d’inscription

Jeudi 14 mars

Itinéraire choisi

1^{er} jour : montée depuis Arolla,
Pas-de-Chèvre, cabane des Dix puis la
Lulette, nuit à la cabane des Dix.

2^e jour : Mt Blanc de Cheilon
et retour à la cabane des Dix.

3^e jour : traversée sur le Pigne d’Arolla
et descente sur Arolla

Remarques/descriptif

Course glaciaire à caractère alpin en haute
altitude



pittet vins
secret de cave

CP 14 / Rte de Gruyères 30
1663 Epagny / Gruyères

T 026 921 11 84
info@pittetvins.ch

www.pittetvins.ch

Le Basse

VENDREDI 15 MARS

PD

=====



Lieu et heure de départ

Terrain de foot de la La Tour-de-Trême à 7 h

Subsistance

Pique-nique

Matériel

Matériel complet de ski de randonnée,
DVA, pelle, sonde, couteaux, crème solaire,
lunettes de soleil

Dénivelé, heures de marche

Dénivelé 1300 m depuis Ovronnaz –
Pré d'Euloi – Le Basse

Exigence physique

B – Plutôt exigeante

Coût approximatif

Transport

Renseignements/inscription

Par téléphone

Nbre max. participants

6

Cheffe de courses

Christelle Roudit, 079 276 85 82

Période d'inscription

Du vendredi 1^{er} au mercredi 13 mars

Itinéraire choisi

D'Ovronnaz, station de départ du télé-
siège de Jorasse, suivre la route d'Odonne
jusqu'au petit pré d'Euloi. Puis prendre à
gauche la dépression entre le Petit et le
Grand Château pour rejoindre ensuite le
col de Basse, dit le Faux Col. Descente par
l'itinéraire de montée, par de belles pentes
souvent excellentes encore au printemps.

Pic Chaussy

JEUDI 21 MARS

PD

=====



Lieu et heure de départ

Parc du terrain de foot
La Tour de Trême à 8 h

Situation/Altitude

Les Mosses

Subsistance

Pique-nique

Matériel

Rando complet, DVA, pelle, sonde,
couteaux.

Dénivelé, heures de marche

1000 m de dénivellation.

Exigence physique

B – Plutôt exigeante

Coût approximatif

Transport

Renseignements/inscription

Par téléphone

Chef de courses

Michel de Techtermann, 079 245 03 45

Période d'inscription

Du lundi 11 au mercredi 20 mars

Itinéraire choisi

Selon l'enneigement au départ.

Wistätthore

JEUDI 21 MARS

PD

=====



Lieu et heure de départ

Place de parc terrain de foot
La Tour de Trême à 7 h 30

Dénivelé, heures de marche

Env 1300 m selon conditions

Exigence physique

B – Plutôt exigeante

Coût approximatif

Transport

Renseignements/inscription

Par téléphone

Nbre max. participants

12

Chef de courses

Jacques Maillard, 077 473 14 85

Période d'inscription

Du lundi 4 au mardi 19 mars

Sortie pleine lune aux Clés

SAMEDI 23 MARS

WT1

=====



Lieu et heure de départ

Sera déterminé selon l'enneigement
à 17 h 30

Substance

Repas à la cabane des Clés

Matériel

Raquettes et matériel de sécurité usuel,
habits chauds, thermos de chaud.

Dénivelé, heures de marche

Env. 700 m. Dénivelé, 2 h 30 de montée

Exigence physique

B - Plutôt exigeante

Coût approximatif

CHF 18.- repas et café

Renseignements/inscription

Par téléphone, en ligne

Instructions d'inscription

Précisez votre n° de portable si inscription
en ligne, inscription jusqu'à mercredi 17h00

Cheffe de courses

Antoinette Bussard, 079 253 45 71

Période d'inscription

Du vendredi 1^{er} mars au mercredi 20 mars

Itinéraire choisi

L'itinéraire sera décidé au dernier moment,
selon l'enneigement !

Remarques/descriptif

Afin de caler les estomacs pour la descente,
un plat fribourgeois chaud (jambon de la
borne, saucisse, saucisson, légumes) sera
servi à la cabane.

Pointe de Drône 2949 m

JEUDI 28 MARS

AD-



Lieu et heure de départ

Parc Terrain foot La Tour à 7 h 30

Situation/Altitude

Grand-Saint-Bernard

Subsistance

Pique-nique

Matériel

Complet de randonnée à ski, crampons, piolet

Dénivelé, heures de marche

Dénivelé 1000 m environ

Exigence physique

C – Exigeante

Coût approximatif

Transport

Renseignements/inscription

Par téléphone, par courriel

Nbre max. participants

8

Chef de courses

Jean-Marc Angéloz, 079 723 68 29

Chef de courses adjoint

Maurice Beaud, 079 549 47 45

Délai d'inscription

Jusqu'au mardi 19 mars

Itinéraire choisi

Montée par la Combe de Drône puis rejoindre l'arête sur la gauche et poursuivre jusqu'au sommet.

La Tuffière – Hauterive

VENDREDI 29 MARS

T1



Lieu et heure de départ

Parking terrain de foot La Tour à 12 h 30

Exigence physique

A – Peu exigeante

Coût approximatif

Transport

Renseignements/inscription

Par téléphone, en ligne

Chef de courses

Jean-Louis Kolly 079 331 49 53

Période d'inscription

Du vendredi 1^{er} au jeudi 28 mars

Itinéraire choisi

La Tuffière – Couvent d'Hauterive par la rive droite, retour par la rive gauche avec cueillette de l'ail des ours.

Remarques/descriptif

Rdv 13 h au parc après le pont de la Tuffière direction Arconciel

Blanc de Moming

VENDREDI 29 MARS – SAMEDI 30 MARS

AD

=====



Lieu et heure de départ

CO de La Tour à 9 h

Matériel

Piolet, crampons, baudrier et matériel pour dormir en cabane

Dénivelé, heures de marche

Vendredi 1100 m pour monter à la cabane et samedi 900 m pour le sommet

Exigence physique

C – Exigeante

Coût approximatif

Transport

Renseignements/inscription

Par courriel, en ligne

Nbre max. participants

10

Chef de courses

Laurent Python, 079 285 37 89

Chef de courses adjoint

Frédéric Heimo, 079 600 97 68

Période d'inscription

Du vendredi 1^{er} au jeudi 28 mars

Itinéraire choisi

Départ vendredi après-midi de Zinal et montée à la cabane de l'Arpitettaz (1100 m de dénivelé) on dort à la cabane et le samedi matin on traverse le glacier de Moming. Il s'agit d'une course à vocation glaciaire de toute beauté, avec une superbe vue sur la couronne impériale

L'Arsajoux

LUNDI 1^{er} AVRIL

T2

=====



Lieu et heure de départ

Parc terrain de foot La Tour à 8 h

Situation/Altitude

Charmey

Substance

Pique-nique sans oublier l'apéro

Matériel

De randonnée

Dénivelé, heures de marche

+/-700m

Exigence physique

A – Peu exigeante

Coût approximatif

Transport

Renseignements/inscription

Par téléphone, en ligne

Instructions d'inscription

Merci d'indiquer ton numéro de portable

Chef de courses

Jean-Louis Kolly 079 331 49 53

Période d'inscription

Du vendredi 1^{er} au dimanche 31 mars

Itinéraire choisi

De Charmey, montée par les Reposoirs, descente par La Vatia

Remarques/descriptif

Belle sortie pascale avec vue plongeante sur le couvent de la Valsainte

Granges-Marnand – Surpierre en boucle



JEUDI 4 AVRIL

T1

Lieu et heure de départ

Parc terrain foot La Tour à 8 h 50

Matériel

Standard de randonnée pédestre

Dénivelé, heures de marche

+350 m/14 km/4 h

Exigence physique

A – Peu exigeante

Coût approximatif

Transport

Renseignements/inscription

Par téléphone, en ligne

Cheffe de courses

Antoinette Bussard, 079 253 45 71

Période d'inscription

Du lundi 25 mars au mercredi 3 avril

Itinéraire choisi

Départ de Granges-Marnand, Villeneuve, Surpierre en boucle. Jolie rando en plaine

Remarques/descriptif

Pour les personnes habitant hors Gruyère, possibilité de se retrouver directement à Granges-Marnand vers 9 h 30.

Parking le long du chemin des Sports à Granges-Marnand

Albristhore 2762 m



JEUDI 4 AVRIL

PD+

Lieu et heure de départ

Parc terrain de foot La Tour de Trême à 7 h

Situation/Altitude

St Stephan/La Lenk

Substance

Pique-nique

Matériel

Rando complet, DVA, pelle, sonde, couteaux.

Dénivelé, heures de marche

1115 m de dénivellation

Exigence physique

B – Plutôt exigeante

Coût approximatif

Transport

Renseignements/inscription

Par téléphone

Chef de courses

Michel de Techtermann, 079 245 03 45

Période d'inscription

Du lundi 25 mars au mardi 2 avril

Itinéraire choisi

Am Vorderer Berg – Furggeli – Albristhore

Mont Vélan



VENDREDI 5 AVRIL – SAMEDI 6 AVRIL

AD

=====

Lieu et heure de départ

CO de La Tour à 6 h

Matériel

Piolet, crampons et baudrier
et matériel pour la nuit en cabane

Dénivelé, heures de marche

1^{er} jour : 1000 m de dénivelé

2^e jour : 1150 de dénivelé

Exigence physique

C – Exigeante

Coût approximatif

Transport

Renseignements/inscription

Par courriel, en ligne

Nbre max. participants

8

Chef de courses

Laurent Python, 079 285 37 89

Chef de courses adjoint

Sébastien Dousse, 079 628 76 05

Itinéraire choisi

Depuis Bourg-Saint-Pierre montée
en direction du chalet d'Amont puis cabane
du Vélan, deuxième montée au col
de la Gouille puis traversée du glacier
vers le sommet, descente par le glacier
de Valsorey en empruntant le couloir

Traversée Oberland Jungfraujoch – Blatten « éco-resp »



SAMEDI 6 AVRIL – DIMANCHE 7 AVRIL

PD+

=====

Lieu et heure de départ

Gare de Bulle à 7 h 20

Subsistance

Demi-pension, deux pique-niques

Matériel

De ski de rando et de glacier.

Dénivelé, heures de marche

1^{er} jour : +750 m -960 m, 4 h 30

2^e jour : +720 m (3 h), -2400 m

Exigence physique

B – Plutôt exigeante

Coût approximatif

CHF 300.– Transport et cabane

Renseignements/inscription

En ligne

Instructions d'inscription

Merci de donner votre numéro de portable.

Nbre max. participants

8

Cheffe de courses

Florence Luy, 079 293 53 08

Chef de courses adjoint

Denis Bossel, 079 332 04 68

Période d'inscription

Du lundi 11 mars au lundi 1^{er} avril

Itinéraire choisi

1^{er} jour : montée en train au Jungfraujoch
(3460 m), traversée par le Louwitor (3660 m)
jusqu'à la cabane Hollandia. 2^e jour : montée
à l'Abeni Flue (3960 m), puis descente jusqu'à
Blatten (1540 m) via la Lötschenlücke.

Wildstrubel par Schneehore



SAMEDI 13 AVRIL – DIMANCHE 14 AVRIL

AD

Lieu et heure de départ

Parking CO2 La Tour à 6 h

Situation/Altitude

Wildstrubel

Subsistance

Nuit à la cabane, repas du soir à la cabane.
Pique-niques pour la course

Matériel

Équipement complet de randonnée à ski,
matériel d'alpinisme hiver (baudrier, crampons, piolet, sangles et mousquetons), casque

Dénivelé, heures de marche

1^{er} jour : 5 h, +1150m/-600 m,
2^e jour : 8 h, +1400m/- 1900m

Exigence physique

C – Exigeante

Coût approximatif

Transport, télécabine et cabane

Renseignements/inscription

En ligne

Instructions d'inscription

Merci de me communiquer votre numéro de portable

Nbre max. participants

7

Chef de courses

Gérard Monney, 079 617 43 54

Période d'inscription

Du lundi 18 mars au mardi 9 avril

Itinéraire choisi

Engstligenalp – Rote Tote Lücke –
Lämmerenhütte – Schneejoch – Wildstrubel
- Rüststückplatz – Engstligenalp

Remarques/descriptif

Bon niveau de ski exigé,
habitude de la montée en crampons

Clôture Grand-St-Bernard



MERCREDI 17 AVRIL – JEUDI 18 AVRIL

PD+

Voir descriptifs dans le Bouquetin de février, pages 40 -41

Exigences physiques

Ces critères renseignent sur les exigences physiques requises pour les courses

A	peu exigeante	3 - 5 h temps total ; env. 800 m montée
B	plutôt exigeante	4 - 7 h temps total ; env. 800 - 1300 m montée
C	exigeante	6 - 10 h temps total ; env. 1300 - 1600 m montée
D	très exigeante	plus que 10 h temps total ; montée plus de 1600 m

Les Bauges

JEUDI 30 MAI – DIMANCHE 2 JUIN

T4



Subsistance

Nuitées avec demi-pension,
pique-niques pour les midis

Dénivelé, heures de marche

Entre 12 et 15 km et 900 et 1300 m de
dénivelé par jour. Courses en T3 et en T4.

Exigence physique

B – Plutôt exigeante

Coût approximatif

Transport

Renseignements/inscription

Par téléphone

Nbre max. participants

12

Cheffe de courses

Lise Ruffieux, 079 587 94 00

Cheffe de courses adjointe

Colette Dupasquier, 079 697 26 22

Période d'inscription

Du vendredi 1^{er} au dimanche 31 mars

Itinéraire choisi

Pic de la Sauge et Pointe de la Galopaz,
Mont de la Coche, Mont Colombier
par les Rochers de Bade, Banc Plat,
Croix du Nivolet, ce sont quelques
possibilités de randonnées dans
ce magnifique massif des Bauges,
à l'ouest du Lac d'Annecy.

Pictogrammes



Randonnée pédestre



Alpinisme



Escalade



Ski de randonnée



«Eco-resp»



Raquettes



Via Ferrata



Formation



VTT



Autre évènement

Randoflore Val Maira

SAMEDI 15 JUIN – VENDREDI 21 JUIN

T3



Lieu et heure de départ

Parking terrain de foot de La Tour à 6 h

Situation/Altitude

Piémont

Subsistance

En hôtel à Aceglio

Matériel

De randonnée

Dénivelé, heures de marche

Cinq randonnées de 600 à 1300 m de dénivelé positif dans des altitudes variant entre 1000 et 2800 m. 3 à 7 h de marche effective

Exigence physique

B – Plutôt exigeante

Coût approximatif

CHF 650.- Transport et hébergement en demi-pension

Renseignements/inscription

Par téléphone, en ligne

Cheffe de courses

Mathilde Auer, 079 657 97 92

Cheffe de courses adjointe

Colette Dupasquier, 079 697 26 22

Délai d'inscription

Jusqu'au vendredi 15 mars

Itinéraire choisi

Randonnées en étoile à la découverte de la flore piémontaise. Division en 2 groupes pour des itinéraires d'exigences différentes, autant au niveau technique qu'au niveau physique. Nous prendrons toutefois le temps d'observer la flore en chemin dans les 2 groupes

Remarques/descriptif

Déplacement en minibus. Des informations détaillées seront données aux participants. Un acompte de CHF 300.- sera exigé à la confirmation de l'inscription.

Piller & Kratter SA

CHAUFFAGE
SANITAIRE
TOITURES ISOLÉES
COUVERTURE / FERBLANTERIE
ÉTANCHÉITÉ

1632 Riaz 026 / 912 98 04

pk SA

Sur les pas d'Oetzi « éco-resp »

JEUDI 15 AOÛT – JEUDI 22 AOÛT

T4



Lieu et heure de départ

Seront communiqués aux participants

Subsistance

Cinq nuits en cabanes, deux nuits à l'hôtel, demi-pension, pique-niques à midi

Matériel

Bons souliers avec semelles profilées, bâtons recommandés, équipement pour la montagne, le soleil, la pluie... Habits de rechange, sac de couchage en tissu pour les nuits en refuge, petite trousse et linge de toilette.

Dénivelé, heures de marche

Dénivelés positifs entre 700 et 1100 m, temps de marche entre 4 et 8 heures

Exigence physique

B – Plutôt exigeante

Coût approximatif

Transports publics, cabanes-hôtel, boissons

Renseignements/inscription

Par téléphone

Nbre max. participants

10

Chef de courses

Antoine Buntschu, 079 661 26 20

Chef de courses adjoint

Jacques Maillard, 077 473 14 85

Période d'inscription

Du lundi 4 mars au dimanche 23 juin

Itinéraire choisi

Cette semaine-rando se déroulera dans l'Oetztal (A), vallée au fond de laquelle fut découvert le 19 septembre 1991 le fameux Oetzi... quoiqu'à 72 m de la frontière Italie-Autriche, côté italien. La première partie se déroulera dans la vallée latérale de Vent, la deuxième sur les hauts de Sölden. Nous serons la plupart du temps « en haut », avec comme cadeau final la Hochstubaithütte à 3174 m.

Remarques/descriptif

Des informations détaillées seront communiquées aux participants.



Dumas Transports SA

Rte de Villariaz 10

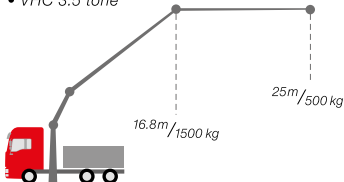
1687 Vuisternens-dt-Romont

Tél. : 026 655 11 53

Fax: 026 655 17 04

dumas.transports@bluewin.ch

- Train-routier / Semi-remorque
- Camion-grue 10-14 tone/m
- Grue spéciale
- VHC 3.5 tone





**PRENDRE DE
LA HAUTEUR
ENSEMBLE**

Trango
SPORT
NATURE

026 913 92 10
magasin principal
rue Albert Rieter 10 / Bulle

boutique
Grand Rue 29 / Bulle

patagonia



Tavillons

Charpente - Rénovation

079/603 17 36
samuel.charriere@websud.ch

Samuel Charrière
1628 Vuadens



Récits de courses

Course des Rois Les Portes

DIMANCHE 7 JANVIER 2024

Texte et photos de Marie-Claude



Nous, quatorze vaillants participants, avons bravé une météo capricieuse. Flocons et ciel bas, la journée se dessine en blanc.

Le parcours a été modifié, nous partons du Moulin de la Trême, sans raquettes. Nous entamons cette rando par un escalier assez raide qui nous permet de rejoindre

un sentier plus plat en lisière de forêt, puis les pâturages. Un calme ouaté, le crissement de la neige cédant sous nos semelles...

Le chemin d'approche entre les Portes d'Enbas et les Portes d'Enhaut est animé par quelques panneaux d'un conte illustré



RAIFFEISEN

Suisse.



Jusqu'à 40% de rabais sur vos cartes journalières de ski.

En tant que sociétaire Raiffeisen possédant le statut MemberPlus, vous bénéficiez d'un rabais allant jusqu'à 40% sur les cartes journalières.

raiffeisen.ch/hiver

MEMBER PLUS

Achetez vos cartes journalières de ski en ligne et dévalez les pistes.



SUGNAUX
électroménager

**Vente
Réparation
Conseils**

Rue Saint-Joseph 44

1630 Bulle

T 026 912 92 42

N 079 285 04 76

sugnaux.electromenager@bluewin.ch

www.sugnaux-electromenager.ch

itinérant « le pacte secret ». Les illustrations originales décorent l'intérieur de la cabane.

Nous atteignons la cabane des Portes où nous attendent un apéro et de délicieux spaghettis. Denise sort de son sac à dos une excellente et incontournable galette des Rois. Ayant tiré la reine j'ai été désignée comme narratrice de cette journée.

Un immense merci à Denyse et Antoinette pour l'organisation, l'enthousiasme et la bonne humeur.

Participants : Antoinette, Gilbert, Geneviève, Denyse, Manuela, Juergen, Marianne, Brigitte, Catherine, Cécile, Marie-Noëlle, Marie-Claude, Hélène et Francine.



Combiflue

JEUDI 11 JANVIER 2024

Texte et photos de Dominique Sudan



Sur le parc du terrain de foot de La Tour-de-Trême, notre chef de course Jacques Maillard était encore hésitant pour le choix de la destination de notre rando skis : Garten ou Combiflue ?

soleil levant et un ciel immaculé. Malgré la faible couche de neige au village, les vingt participant-e-s s'engagent vers la Combiflue, en passant par Untere et Obere Jansegg pour atteindre le sommet à 2055 m.

Regroupés dans les voitures, nous quittons la plaine pour arriver à Jaun village sous un

Le rythme de l'ascension est soutenu et le passage de sous-bois peu enneigés est





parfois un peu technique. Cela ne nous empêche pas d'admirer lors de l'incontournable pause « banane » la prestigieuse chaîne des Gastlosen et son « Trou de la grand-mère » juste en face. Notre président Pascal Monteleone ferme la marche en encourageant les membres du dernier groupe.

Après la fraîcheur du village (-9 degrés), nous entrons vite dans un environnement ensoleillé en constatant une inversion de température : il fait plus chaud à 2000 m. que dans la vallée ! Ce redoux d'altitude provoque quelques sabots sous les skis dans une ambiance printanière. Mais, heureusement, la neige ramollie par le soleil

depuis

2007

Lucien Carrel

079 767 75 50

**Tavillons
Toitures
Façades**

1627 Vaulruz - anciennement Camille Charrière

[www lucien-carrel.ch](http://www.lucien-carrel.ch)

[tavillonneur](https://www.instagram.com/tavillonneur)

étincelant nous permet une descente dans les meilleures conditions.

Nous profitons du temps clément pour pique-niquer à proximité du chalet de Untere Janslegg, puis de rejoindre Jaun village en slalomant entre les cailloux dans la dernière pente de Oberi Matta pour certains, et en longeant la route le long de la rivière au-dessus du village pour les autres.

Grand merci à notre chef de course Jacques Maillard pour cette magnifique rando skis !

Participants : Caroline, Antoine, Marie-Claire, Dominique, Andrew, Claudine, Béatrice, Nicole, Isabelle, Michèle, Christine R., Alexandra, Christine T., Pascal, Corinne, Violette, Colette, Christian, Claudine L., Jacques.



Castella
SPORTS BULLE



KAYLAND

Votre spécialiste
en Gruyère...





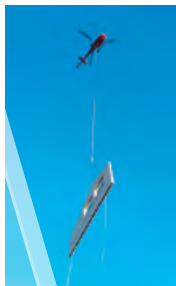
LAPOSTE

JAB
CH -1630 Bulle



Jean **BARRAS**
construction bois
charpente - menuiserie - couverture

2 0 0 2 - 2 0 2 2



Jean Barras Sàrl
Construction bois
Fin du Chêne 5
1652 Botterens

079 751 88 85
026 921 13 25
j.barras@barras-charpente.ch
www.barras-charpente.ch



Nous formons des apprentis

Brevet Fédéral

Partenaire