

Prévention des avalanches

Vincent Grivel
25.01.2012

Plan

- ▶ Introduction
- ▶ Méthode 3x3
- ▶ Méthode de réduction graphique
- ▶ Liens et applications utiles
- ▶ Questions

Introduction

*14. März 2006
Verbier, CH
markierte Skiroute*






Méthode 3x3 de Werner Munter

	Conditions (météo, neige)	Terrain	Facteur Humain
Régional (planification de la course à la maison)			
Local (aussi loin que les yeux peuvent voir)			
Zonal (appréciation d'une pente)			

Régional - Conditions

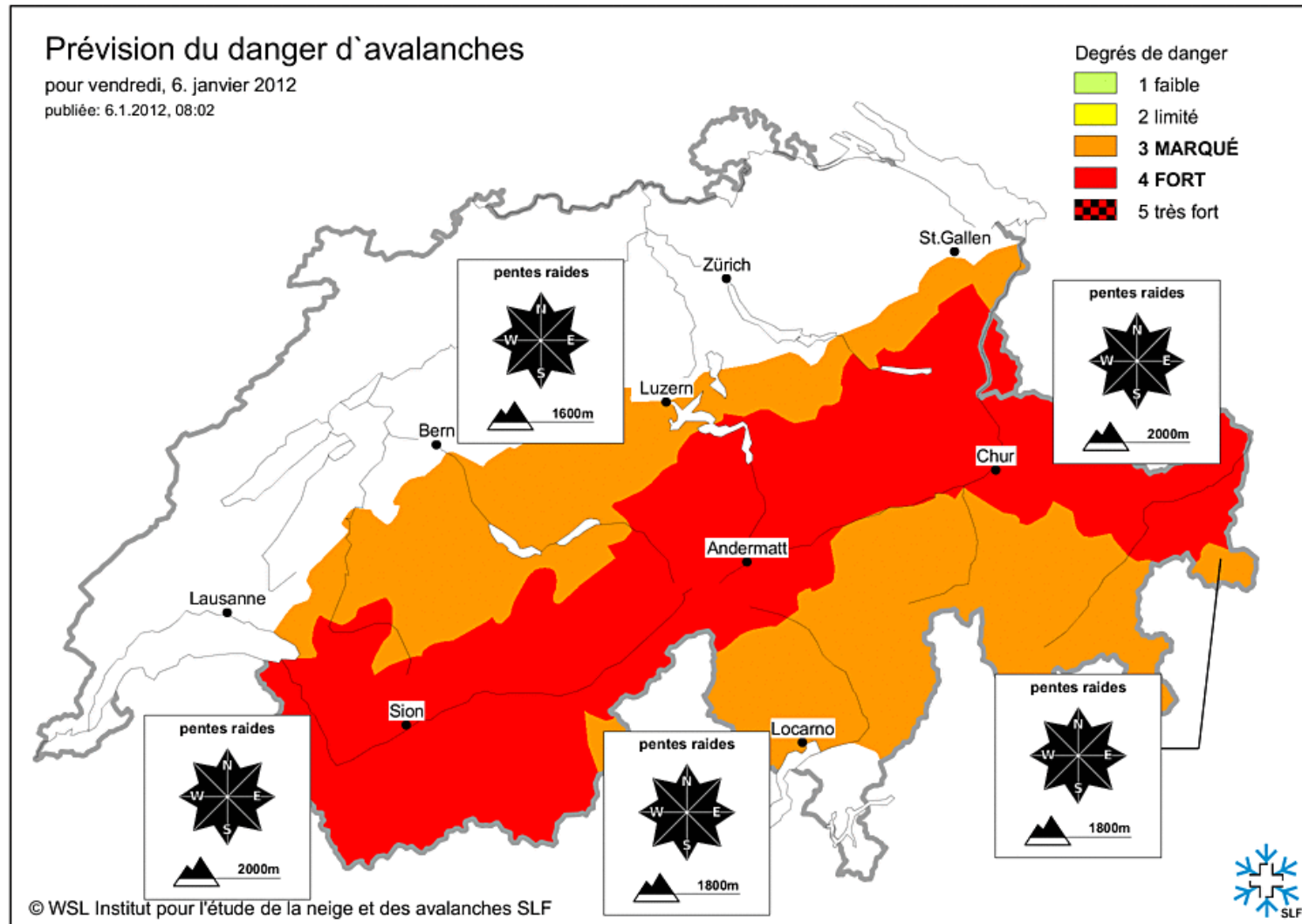
- ▶ Bulletin avalanches
- ▶ Météo
- ▶ Comptes rendus de randonnées sur Internet (Prudence!)
- ▶ Autres sources de renseignements (gardiens de cabane, guides,...)

Bulletin d'avalanches

1 faible	
2 limité	
3 marqué	
4 fort	
5 très fort	

- ▶ **M**anteau neigeux généralement bien stable
- ▶ **M**anteau neigeux quasiment stabilisé.
 - ▶ Impacte: 20 mètres autour de la trace
- ▶ **M**anteau neigeux modérément à faiblement stabilisé sur de nombreuses pentes raides
 - ▶ Impacte: toute la pente
- ▶ **M**anteau neigeux faiblement stabilisé dans la plupart des pentes raides
 - ▶ Ne pas sortir!
- ▶ Instabilité du manteau neigeux généralisé
 - ▶ Ne pas sortir!

Régional - Conditions



Régional - Terrain

- ▶ Itinéraire + variante
- ▶ Déclivité
- ▶ Exposition
- ▶ Passages clés
- ▶ Type de terrain (pâturages, rochers, forêts)

Régional – facteur humain

- ▶ Physique
- ▶ Technique
 - ▶ Montée
 - ▶ Descente
- ▶ Matériel
 - ▶ Téléphone / radio
 - ▶ **DVA / pelle / sonde + savoir les utiliser!!!**
 - ▶ Moyen d'orientation (carte, altimètre boussole, GPS)
 - ▶ Matériel technique
- ▶ Nombre de personnes
 - ▶ >8 = grand groupe
- ▶ Responsabilité



Local - Conditions

- ▶ **Météo**
 - ▶ Température
 - ▶ Vent
 - ▶ Evolution
- ▶ **Enneigement**
 - ▶ Quantité critique de neige fraîche
 - ▶ Neige soufflée
- ▶ **Signes d'alarme**
 - ▶ Avalanches visibles,
 - ▶ Fissure

Local - Conditions



Local - Conditions



Local - Terrain

- ▶ Idée = réalité
- ▶ Traces existantes

Local – facteur humain

- ▶ **Forme physique**
- ▶ **Équipement**
 - ▶ **Contrôle du DVA** (émission, réception, batteries)
 - ▶ **Personnel**
- ▶ **Présence d'autres groupes?**
- ▶ **Horaire (important au printemps)**

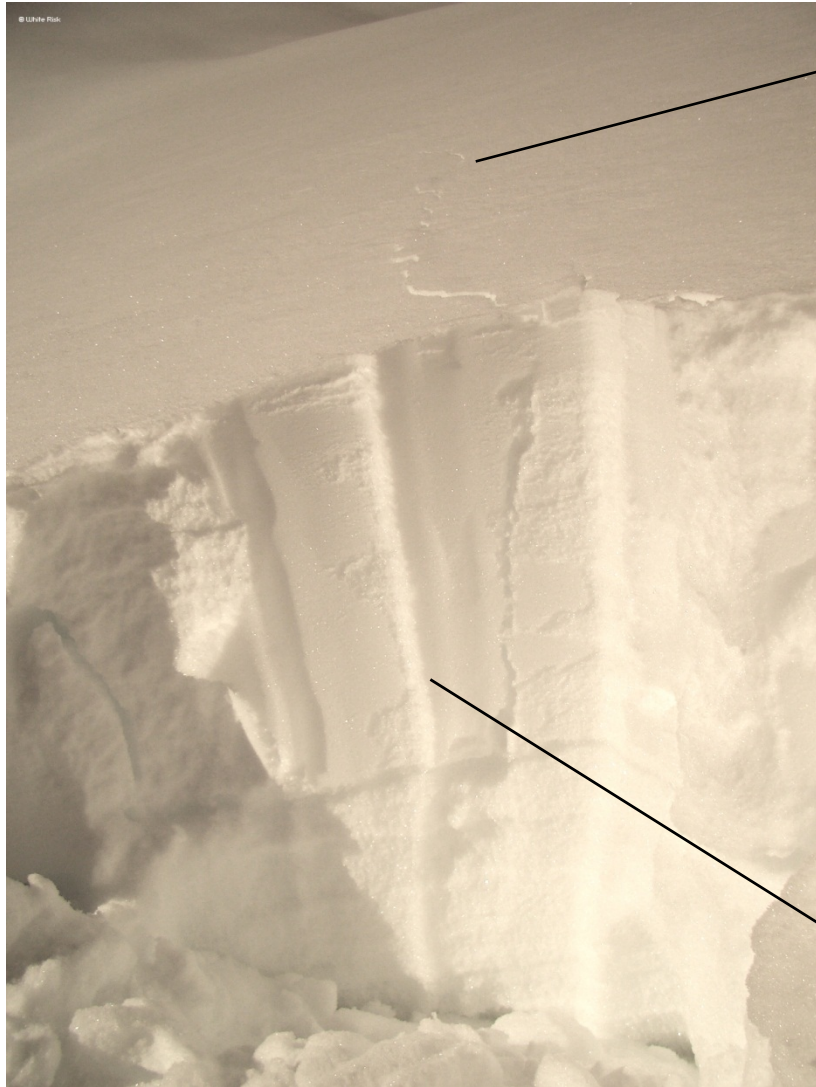
Zonal - Conditions

- ▶ Etat du manteau neigeux (quantité de neige fraîche, neige soufflée récente, ...)
- ▶ Corniches à proximité
- ▶ Evolution de la météo
- ▶ Visibilité
- ▶ Parcours fréquemment

Zonal - Conditions



Zonal - Conditions



Zonal - Terrain

- ▶ Déclivité
- ▶ Rocher, forêt
- ▶ Largeur de la pente
- ▶ Combe / Croupe
- ▶ Danger de chute
- ▶ Exposition

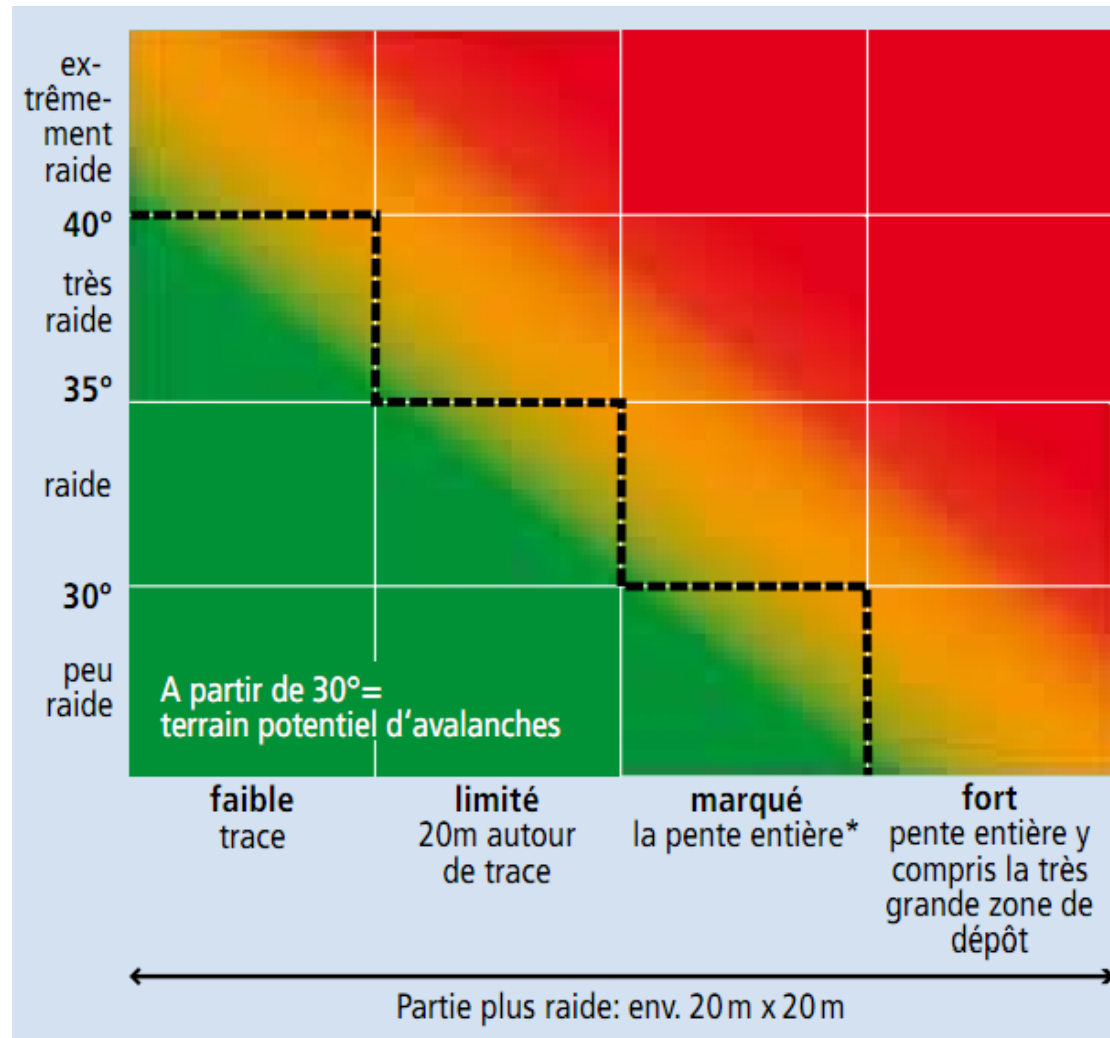
Zonal – facteur humain

- ▶ Etat de fatigue
- ▶ Taille du groupe
- ▶ Discipline du groupe
- ▶ Ménager le manteau neigeux (descendre un par un, pas de chutes, ...)
- ▶ Ressenti

Zonal – facteur humain



Méthode de réduction graphique



Liens et applications utiles

▶ Préparation de la course

▶ Conditions

▶ Danger d'avalanche

- www.slf.ch télétex 782, téléphone 187
- Application whiteRisk: Ordinateur (Windows, Mac), téléphone (Android, Iphone)

▶ Météo

- www.meteosuisse.ch
- www.meteoblue.com/
- Téléphone 162, télétex 150

▶ Terrain

- map.geo.admin.ch/
- www.wanderland.ch
- www.skitour.fr
- www.camptocamp.org
- www.skitouren.ch
- Topos du CAS
- Carte SwissTopo
- Google Maps, Google Earth

Liens et applications utiles

▶ En course

▶ Position GPS (coordonnée suisse CHI904)

- ▶ Android: SwissGrid, SwissPosition, Swiss Coords, ...
- ▶ Iphone: IRega

▶ Déclivité

- ▶ Android: WhiteRisk (allemand pour l'instant)
- ▶ Iphone: WhiteRisk

▶ En cas de problème

- ▶ Android: IRega
- ▶ Iphone: IRega

Conclusion

- ▶ Prendre le temps de préparer la course
- ▶ Analyser constamment les conditions
- ▶ Renoncer n'est pas une faiblesse

- ▶ Mais surtout, profitez!!!!

Questions

